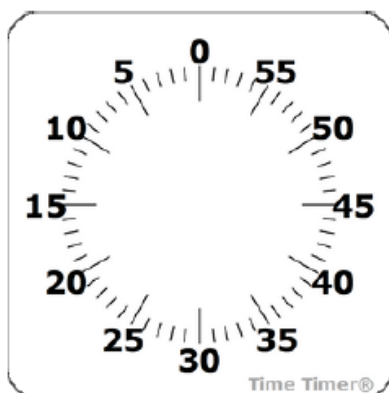


Nom de l'outil	Pictogramme avec indice de temps pour le trajet en autobus
Description :	Image du comportement à adopter dans l'autobus.
Type d'outil :	Outil visuel.
À quoi sert-il :	Offrir un outil visuel pour rappeler les règlements de l'autobus pour augmenter les chances que l'enfant adopte les comportements adéquats.
Quand l'utiliser :	<p>Avant de prendre le transport en commun.</p> <p>Utile lorsque l'enfant présente des comportements qui menacent la sécurité dans le transport scolaire. Il peut être accompagné d'un privilège pour augmenter la motivation de l'enfant à respecter les consignes du transport.</p>
Comment l'utiliser :	<ol style="list-style-type: none"> 1. Colorer en rouge le cadran de la durée approximative du trajet d'autobus. 2. Présenter les règles à l'enfant : « Dans l'autobus, on s'assoit et on attend. » 3. Au besoin, modifier l'outil pour qu'il s'applique aux particularités de l'enfant. Par exemple, ajouter une image « silence » si l'enfant perturbe le climat en parlant fort.

Consignes Autobus



Assis

Attends

Pictogrammes - Sèmes (<http://www.Semes.be>) - Imprimé par Picto-Selector (<http://www.PictoSelector.eu>)